

BWI **INDUSTRY DAYS**

Gemeinsam für eine resiliente IT-Zukunft
8. bis 9. August 2023, Berlin

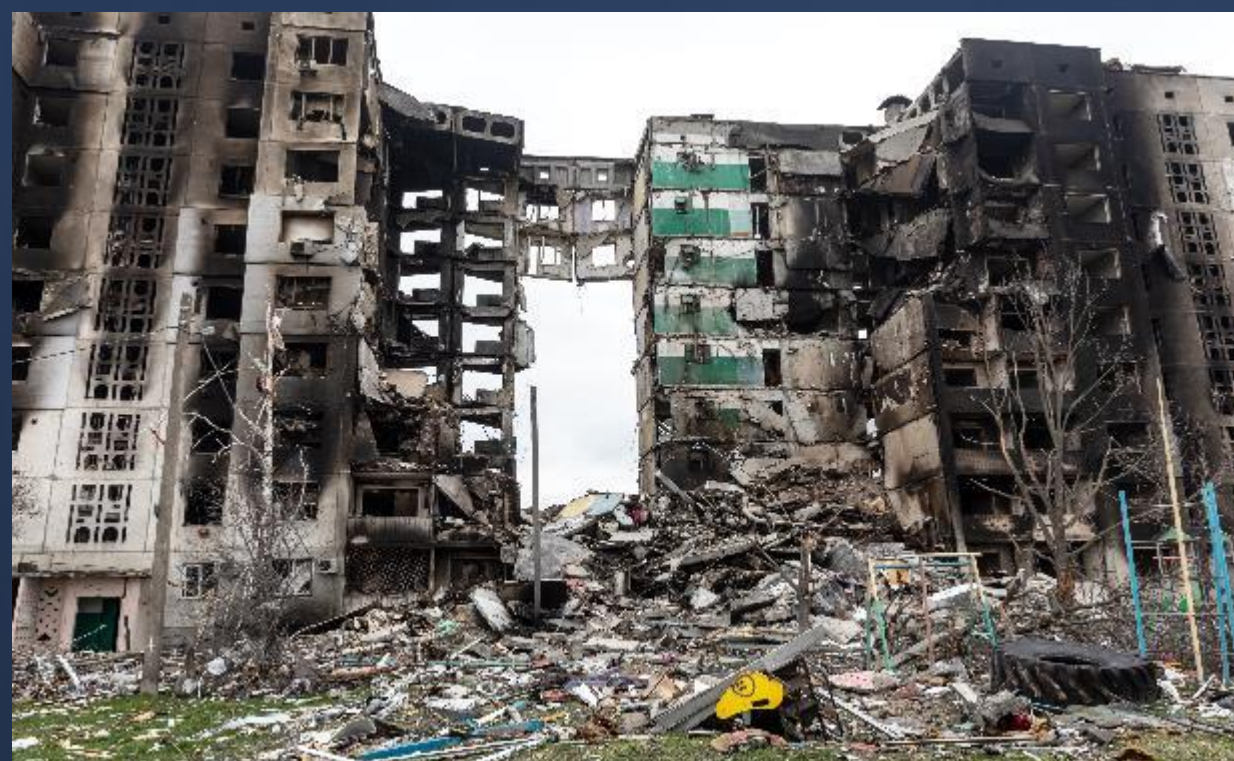
Resiliente Leistungserbringung in Frieden, Krise und Krieg

Dr. Christian Marwitz

Die Landes- und Bündnisverteidigung neu denken



Ukraine-Krieg
Zeitenwende



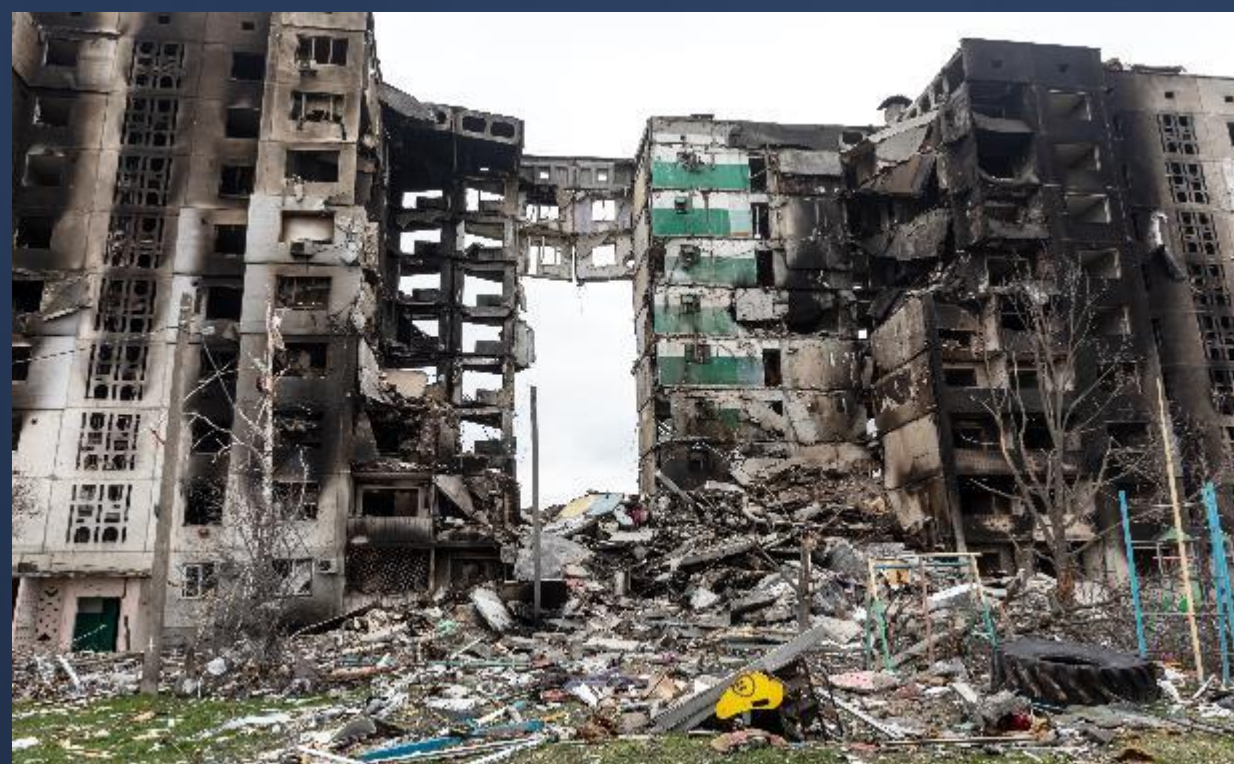
„Wehrhaft, resilient, nachhaltig – in diesem Ansatz integrierter Sicherheit spielt die Bundeswehr eine wesentliche Rolle, um die Herausforderungen der Zeitenwende zu meistern.“

Auszüge aus der Rede des Generalinspektors der Bundeswehr General Carsten Breuer bei „Zeitenwende On Tour“ am 13. Juli 2023 in Berlin.

Die Landes- und Bündnisverteidigung neu denken



Ukraine-Krieg
Zeitenwende



Erwartungen an die **BWI**

Aufrechterhaltung aller vertraglich vereinbarter Leistungen für die Bundeswehr, insbesondere

- resilienter Betrieb des IT-SysBw
- Gewährleistung aller Betriebsleistungen zur Sicherstellung der Führungsfähigkeit, verzugslos 24/7 verfügbar
- umfangreiche, sichere und höchstverfügbare IT-Services

Schon heute erbringt die **BWI** einen stabilen und sicheren Betrieb 24/7

>3,7 Mio.
Codes Bw-eTokenApp

>1.000
betreute Liegenschaften

>250.000
Telefone & Smartphones

~50.000
RAS-Nutzer

>20
Weitere Server-
Betriebsstandorte

>360.000
Monitore

>12.000 km
Datennetz (LWL Dark Fibre)

>11.800
Server

65
Kernliegenschaften

>750.000
Anfragen/Jahr beim UHD

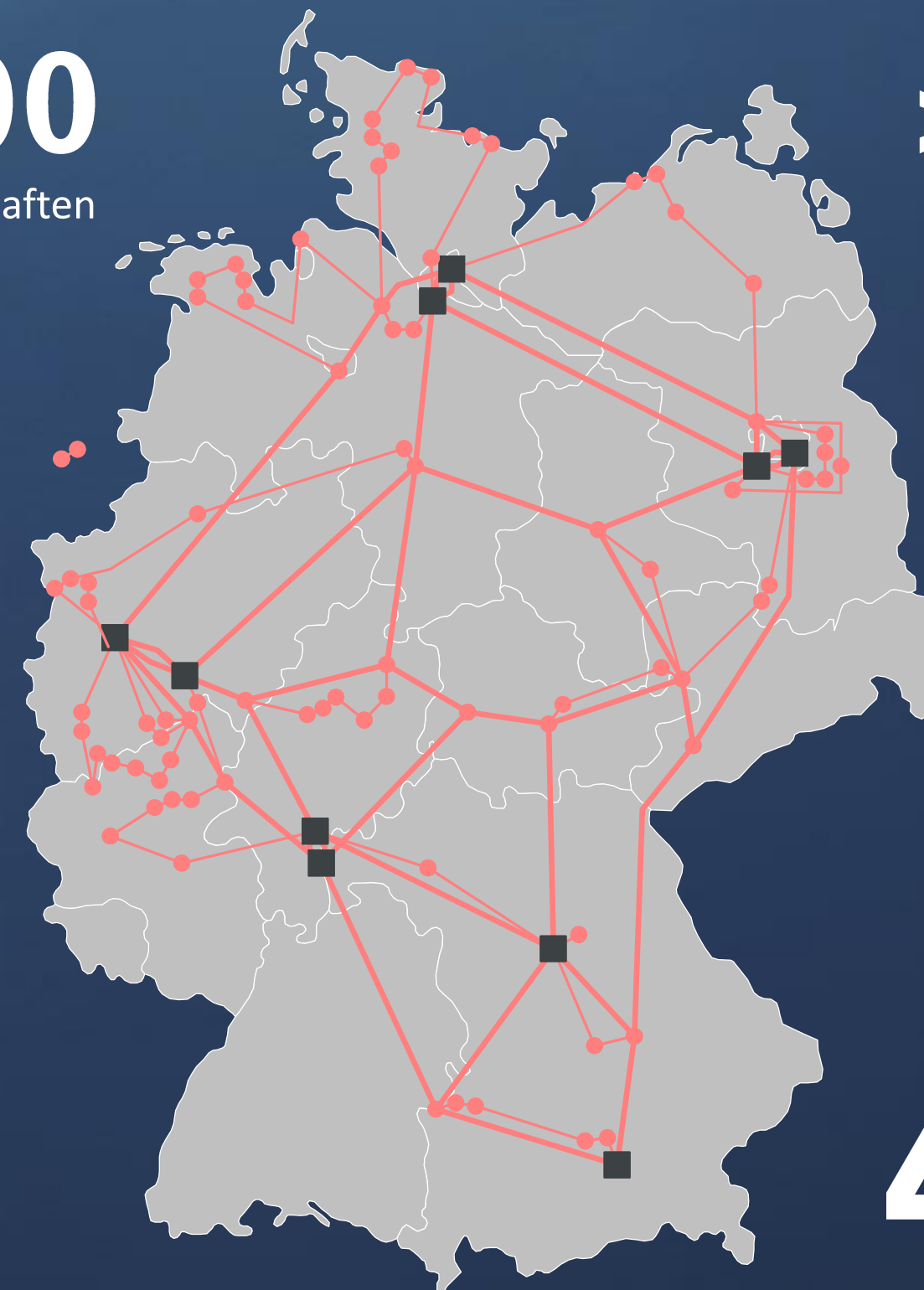
>40
Standorte mit
Serviceorganisation

>220.000
Computer

4+1
Rechenzentren

~50.000
Drucker &
Scanner

~85.000
SAP-Nutzer



„Die BWI ist integraler Bestandteil unseres Wirkverbundes und sie ist Mission Critical für die Bundeswehr.“

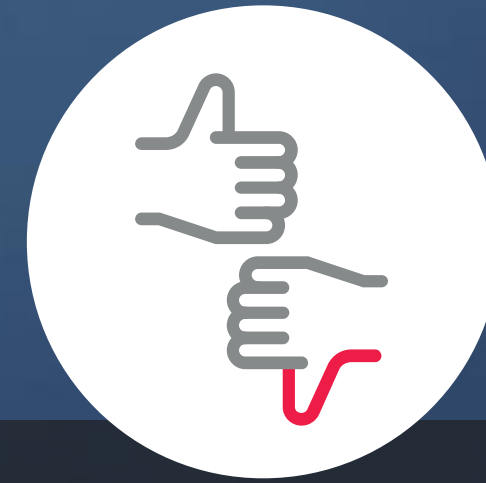
Generalleutnant Vetter, AL CIT

Unser Zielbild 2028: Die **BWI** erbringt ihre Betriebsleistungen **IMMER**



Resilienz und LV/BV-Fähigkeit „by design“

Erhöhung der Resilienz,
um Leistungen auch in
Krise und Krieg zuverlässig
bereitzustellen.



Priorisierte Leistungs- aufrechterhaltung

Priorisierung der
Leistungen bei Bedarf:
Aufrechterhaltung und
Wiederherstellung.



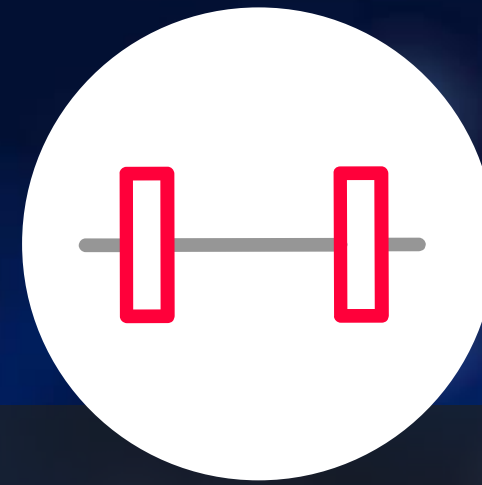
Weiterentwicklung Leistungserbringung

Erfassung von
grundsätzlichen sowie
zusätzlichen
Anforderungen.

Organisatorische **Resilienz** als eine strategische Notwendigkeit



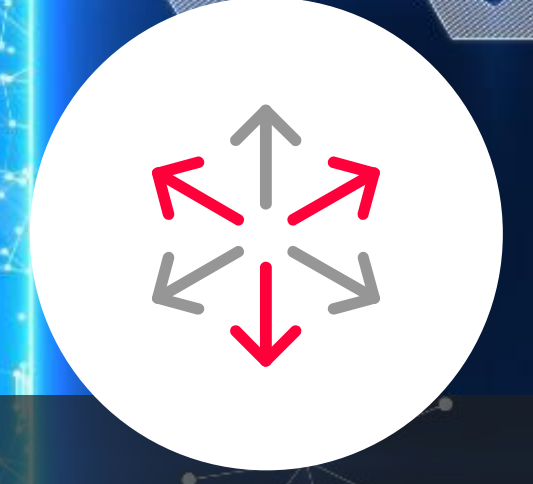
Führungsfähigkeit der Bundeswehr ist wesentlich abhängig von der Fähigkeit der BWI zur **Leistungserbringung, auch in Krise und Krieg.**



Krieg als **schwerwiegendstes Bedrohungsszenario**, besonders herausfordernd für entsprechende **Vorbereitung und Aufrechterhaltung** einer resilienten Leistungserbringung.



Erfordernis eines ganzheitlichen, **organisatorischen Ansatzes** der BWI zur Gewährleistung und Ausbau einer **resilienten Leistungserbringung** in Frieden, Krise und Krieg.



Erweiterung des **koordinierten Resilienz-Ansatzes** mit und über alle relevanten Parteien.

Resilienz ist Grundvoraussetzung für die Handlungsfähigkeit der BWI

Koordinierte (hybride) Angriffe



- Desinformationskampagnen
- Physische Angriffe auf IT-Infrastruktur
- Angriffe auf zivile Objekte
- Cyber-Angriffe auf Rechenzentren
- ...

Grundbetrieb, Einsätze und Operationen auch in Krise und Krieg

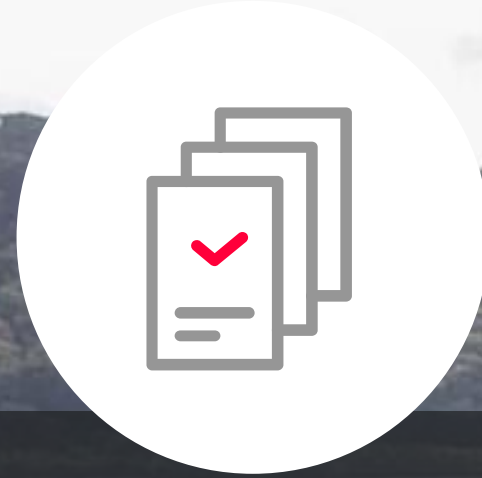


Aspekte der Resilienz



- Fähigkeitsentwicklung
- Lieferketten
- Personal und rechtlicher Rahmen
- IT Service Management
- Kommunikationsfähigkeit
- Sicherheit und Schutz der Mitarbeiter
- Vorsorge- und Sicherstellungsgesetze
- Kosten und Finanzierung
- Cyber- und Informationssicherheit
- ...

Kontinuierlicher Auf- und Ausbau der Fähigkeiten...



Aktuelle Beauftragungen

- RzV GB BMvg
- WAN 2023+
- SIEMBw
- German Mission Network (GMN)
- D-LBO
- ...



Sofortmaßnahmen aus dem OSG Ukraine

- Programm Cyber Security
- AD Härtingsmaßnahmen
- Honeypot
- Vulnerability Scanning
- Service-Desk 24/7
- ...



Untersuchung und Vorbereitung von über 100 weiteren Maßnahmen

Maßnahmen unterteilen sich in sieben Handlungsfelder

- Betrieb
- Informationssicherheit
- Continuity Management
- Architektur & Portfolio
- Leistungstiefe
- Rechtlicher Rahmen
- Personal

und Weiterentwicklung unserer Leistungserbringung



IT-Service Management

ZIEL ...

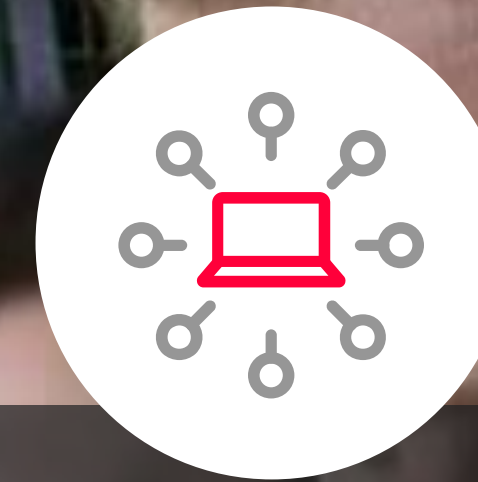
Geschwindigkeit, Qualität und Leistungsumfang im IT-Service Management können bei Bedarf unter den erschwerten Bedingungen flexibel angepasst werden.



SASPF

ZIEL ...

SASPF-Anwendungen stehen auch unter den besonderen Herausforderungen jederzeit leistungsbereit zur Verfügung.



Federated Mission Networking (FMN)

ZIEL ...

BWI Solutions und Services werden, wo sinnvoll, FMN-konform ausgebracht und so Interoperabilität und Integrationsfähigkeit gestärkt.



Kaltstart- und Aufwuchsfähigkeit

ZIEL ...

Verbesserung der betrieblichen Kaltstart- und Aufwuchsfähigkeiten.

Vielen Dank!